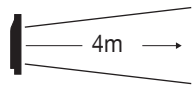
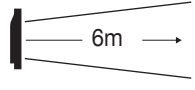
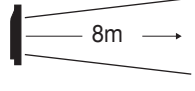
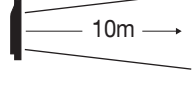
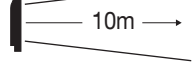
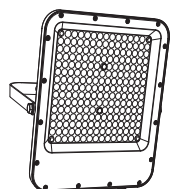
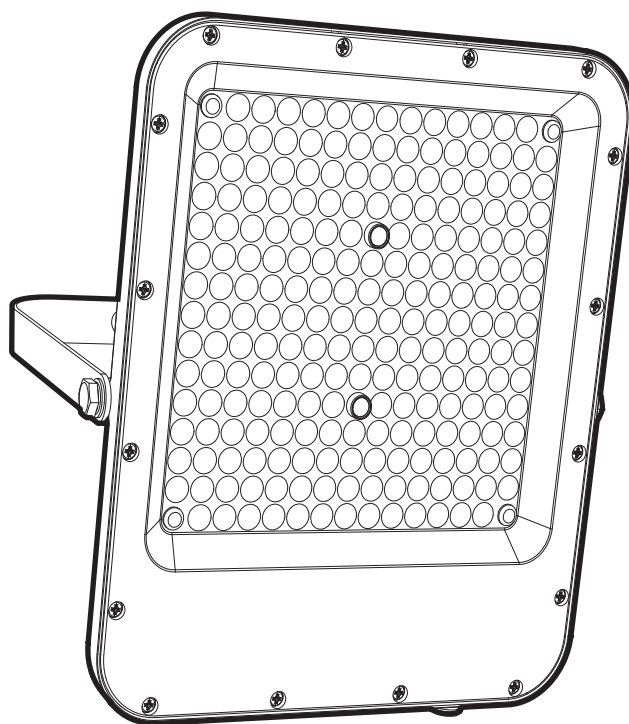


# XANLITE

## GARDEN

FR GB DE  
ES PT EL  
IT NL

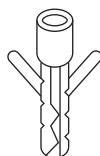
					Weight (kg)	Max projected area (m <sup>2</sup> )
<b>PR30WMCEE</b>	3000K	3000lm total		30W	0,4	0,022
<b>PR50WMCEE</b>	3000K	5000lm total		50W	0,51	0,032
<b>PR100WMCEE</b>	3000K	10000lm total		100W	0,82	0,048
<b>PR150WMCEE</b>	3000K	15000lm total		150W	1,15	0,07
<b>PR200WMCEE</b>	3000K	20000lm total		200W	1,24	0,083



X1



X1



X2



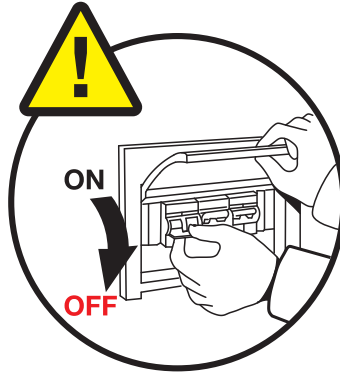
X2



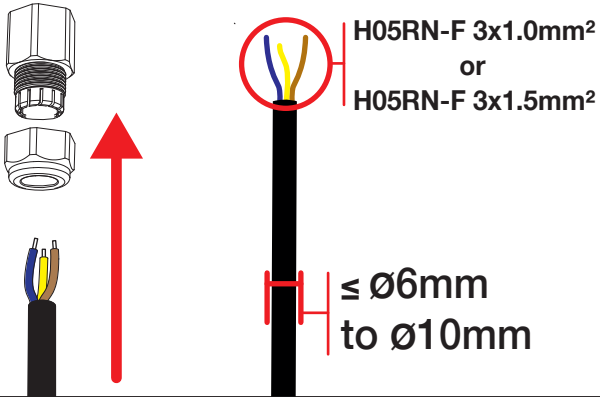
X2

# A

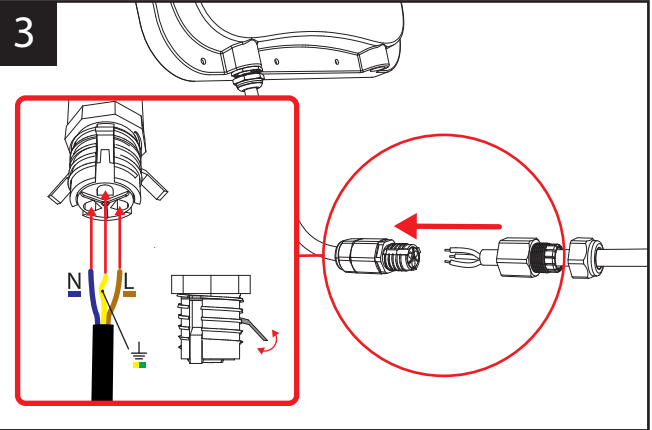
1



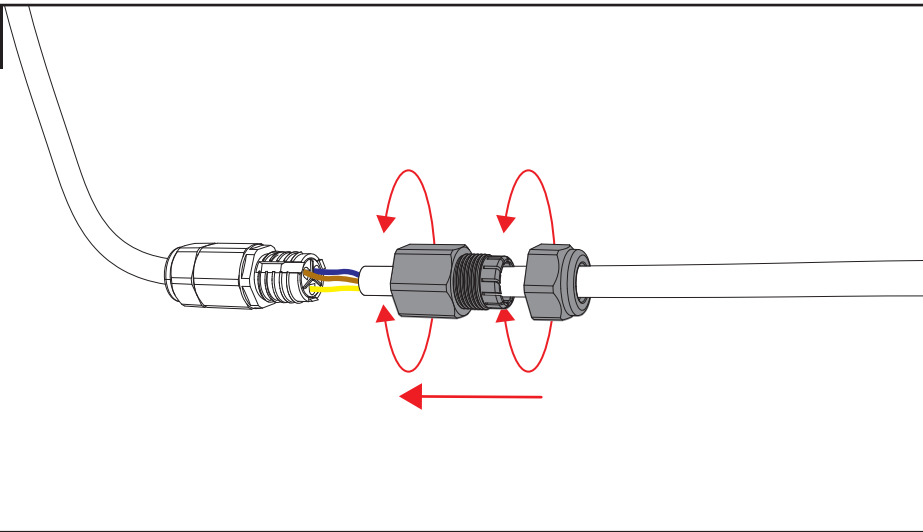
2



3



4

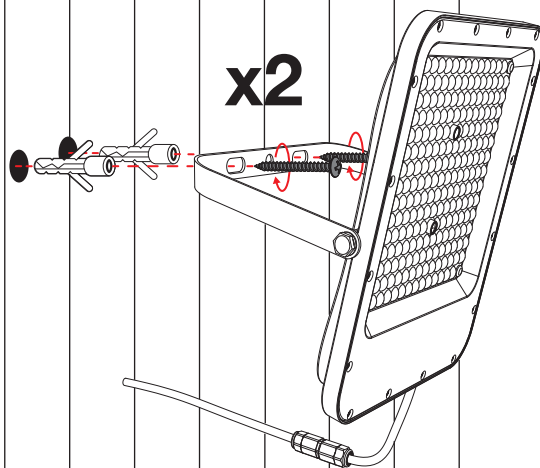


# B

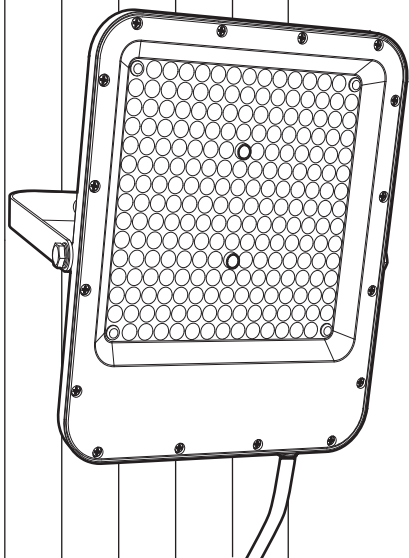
1



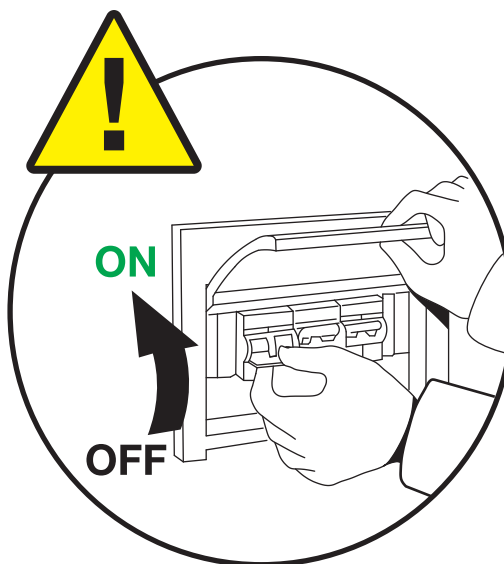
2



3



4



**FR** PR30WMCEE : Ce produit contient 1 source lumineuse de classe d'efficacité énergétique F. Réf : S-PR30WMCEE-V11 / 3000lm dans 360°/ 30W  
 PR50WMCEE : Ce produit contient 1 source lumineuse de classe d'efficacité énergétique F. Réf : S-PR50WMCEE-V11bis / 5000lm dans 360°/ 50W  
 PR100WMCEE : Ce produit contient 1 source lumineuse de classe d'efficacité énergétique F. Réf : S-PR100WMCEE-V11bis / 10000lm dans 360°/ 100W  
 PR150WMCEE : Ce produit contient 1 source lumineuse de classe d'efficacité énergétique F. Réf : S-PR150WMCEE-V11bis / 15000lm dans 360°/ 150W  
 PR200WMCEE : Ce produit contient 1 source lumineuse de classe d'efficacité énergétique F. Réf : S-PR200WMCEE-V11 / 20000lm dans 360°/ 200W  
 ⚠ Attention : Danger, risque de chocs électriques  
 La source lumineuse contenue dans ce luminaire ne doit être remplacée que par le fabricant ou son agent de service ou une personne qualifiée similaire.

**GB** PR30WMCEE: This product contains 1 light source of energy efficiency class F. Ref: S-PR30WMCEE-V11 / 3000lm in 360°/ 30W  
 PR50WMCEE: This product contains 1 light source of energy efficiency class F. Ref: S-PR50WMCEE-V11bis / 5000lm in 360°/ 50W  
 PR100WMCEE: This product contains 1 light source of energy efficiency class F. Ref: S-PR100WMCEE-V11bis / 10000lm in 360°/ 100W  
 PR150WMCEE: This product contains 1 light source of energy efficiency class F. Ref: S-PR150WMCEE-V11bis / 15000lm in 360°/ 150W  
 PR200WMCEE: This product contains 1 light source of energy efficiency class F. Ref: S-PR200WMCEE-V11 / 20000lm in 360°/ 200W  
 ⚠ Caution: Danger, risk of electric shock  
 The light source contained in this fixture should only be replaced by the manufacturer or its service agent or a similar qualified person.

**ES** PR30WMCEE: Este producto contiene 1 fuente luminosa de clase de eficiencia energética F. Ref: S-PR30WMCEE-V11 / 3000lm en 360°/ 30W  
 PR50WMCEE: Este producto contiene 1 fuente luminosa de clase de eficiencia energética F. Ref: S-PR50WMCEE-V11bis / 5000lm en 360°/ 50W  
 PR100WMCEE: Este producto contiene 1 fuente luminosa de clase de eficiencia energética F. Ref: S-PR100WMCEE-V11bis / 10000lm en 360°/ 100W  
 PR150WMCEE: Este producto contiene 1 fuente luminosa de clase de eficiencia energética F. Ref: S-PR150WMCEE-V11bis / 15000lm en 360°/ 150W  
 PR200WMCEE: Este producto contiene 1 fuente luminosa de clase de eficiencia energética F. Ref: S-PR200WMCEE-V11 / 20000lm en 360°/ 200W  
 ⚠ Precaución: Peligro, riesgo de descarga eléctrica  
 La fuente luminosa contenida en esta luminaria sólo debe ser sustituida por el fabricante o su agente de servicio o una persona similar autorizada.

**PT** PR30WMCEE: Este produto contém 1 fonte luminosa de classe de eficiência energética F. Ref: S-PR30WMCEE-V11 / 3000lm em 360°/ 30W  
 PR50WMCEE: Este produto contém 1 fonte luminosa de classe de eficiência energética F. Ref: S-PR50WMCEE-V11bis / 5000lm em 360°/ 50W  
 PR100WMCEE: Este produto contém 1 fonte luminosa de classe de eficiência energética F. Ref: S-PR100WMCEE-V11bis / 10000lm em 360°/ 100W  
 PR150WMCEE: Este produto contém 1 fonte luminosa de classe de eficiência energética F. Ref: S-PR150WMCEE-V11bis / 15000lm em 360°/ 150W  
 PR200WMCEE: Este produto contém 1 fonte luminosa de classe de eficiência energética F. Ref: S-PR200WMCEE-V11 / 20000lm em 360°/ 200W  
 ⚠ Cuidado: Perigo, risco de choque eléctrico  
 A fonte de luz contida nesta luminária só deve ser substituída pelo fabricante ou pelo seu agente de serviço ou por uma pessoa similar autorizada.

**IT** PR30WMCEE: Questo prodotto contiene 1 sorgente luminosa di classe di efficienza energetica F. Rif.: S-PR30WMCEE-V11 / 3000lm a 360°/ 30W  
 PR50WMCEE: Questo prodotto contiene 1 sorgente luminosa di classe di efficienza energetica F. Rif.: S-PR50WMCEE-V11bis / 5000lm a 360°/ 50W  
 PR100WMCEE: Questo prodotto contiene 1 sorgente luminosa di classe di efficienza energetica F. Rif.: S-PR100WMCEE-V11bis / 10000lm a 360°/ 100W  
 PR150WMCEE: Questo prodotto contiene 1 sorgente luminosa di classe di efficienza energetica F. Rif.: S-PR150WMCEE-V11bis / 15000lm a 360°/ 150W  
 PR200WMCEE: Questo prodotto contiene 1 sorgente luminosa di classe di efficienza energetica F. Rif.: S-PR200WMCEE-V11 / 20000lm a 360°/ 200W  
 ⚠ Attenzione: Pericolo, rischio di scossa elettrica  
 La sorgente luminosa contenuta in questo apparecchio deve essere sostituita solo dal produttore o dal suo agente di assistenza o da un'analoga persona autorizzata.

**NL** PR30WMCEE: Dit product bevat 1 lichtbron van energie-efficiëntieklasse F. Ref: S-PR30WMCEE-V11 / 3000lm in 360°/ 30W  
 PR50WMCEE: Dit product bevat 1 lichtbron van energie-efficiëntieklasse F. Ref: S-PR50WMCEE-V11bis / 5000lm in 360°/ 50W  
 PR100WMCEE: Dit product bevat 1 lichtbron van energie-efficiëntieklasse F. Ref: S-PR100WMCEE-V11bis / 10000lm in 360°/ 100W  
 PR150WMCEE: Dit product bevat 1 lichtbron van energie-efficiëntieklasse F. Ref: S-PR150WMCEE-V11bis / 15000lm in 360°/ 150W  
 PR200WMCEE: Dit product bevat 1 lichtbron van energie-efficiëntieklasse F. Ref: S-PR200WMCEE-V11 / 20000lm in 360°/ 200W  
 ⚠ Let op: Gevaar, kans op elektrische schokken  
 De lichtbron van dit armatuur mag alleen worden vervangen door de fabrikant of diens service agent of een soortgelijk bevoegd persoon.

**DE** PR30WMCEE : Dieses Produkt enthält 1 Lichtquelle der Energieeffizienzklasse F. Ref : S-PR30WMCEE-V11 / 3000lm in 360°/ 30W  
 PR50WMCEE : Dieses Produkt enthält 1 Lichtquelle der Energieeffizienzklasse F. Ref : S-PR50WMCEE-V11bis / 5000lm in 360°/ 50W  
 PR100WMCEE : Dieses Produkt enthält 1 Lichtquelle der Energieeffizienzklasse F. Ref : S-PR100WMCEE-V11bis / 10000lm in 360°/ 100W  
 PR150WMCEE : Dieses Produkt enthält 1 Lichtquelle der Energieeffizienzklasse F. Ref : S-PR150WMCEE-V11bis / 15000lm in 360°/ 150W  
 PR200WMCEE : Dieses Produkt enthält 1 Lichtquelle der Energieeffizienzklasse F. Ref : S-PR200WMCEE-V11 / 20000lm in 360°/ 200W  
 ⚠ Achtung: Gefahr, Stromschlaggefahr  
 Die in dieser Leuchte enthaltene Lichtquelle sollte nur vom Hersteller oder seinem Kundendienst oder einer ähnlich qualifizierten Person ausgetauscht werden.

**EL** PR30WMCEE: Αυτό το προϊόν περιέχει 1 πηγή φωτός κατηγορίας ενεργειακής απόδοσης F. Ref: S-PR30WMCEE-V11 / 3000lm in 360°/ 30W  
 PR50WMCEE: Αυτό το προϊόν περιέχει 1 πηγή φωτός κατηγορίας ενεργειακής απόδοσης F. Ref: S-PR50WMCEE-V11bis / 5000lm in 360°/ 50W  
 PR100WMCEE: Αυτό το προϊόν περιέχει 1 πηγή φωτός κατηγορίας ενεργειακής απόδοσης F. Ref: S-PR100WMCEE-V11bis / 10000lm in 360°/ 100W  
 PR150WMCEE: Αυτό το προϊόν περιέχει 1 πηγή φωτός κατηγορίας ενεργειακής απόδοσης F. Ref: S-PR150WMCEE-V11bis / 15000lm in 360°/ 150W  
 PR200WMCEE: Αυτό το προϊόν περιέχει 1 πηγή φωτός κατηγορίας ενεργειακής απόδοσης F. Ref: S-PR200WMCEE-V11 / 20000lm in 360°/ 200W  
 ⚠ Προσοχή: Κίνδυνος, κίνδυνος ηλεκτροπληξίας  
 Η φωτεινή πηγή που περιέχεται σε αυτό το φωτιστικό μπορεί να αντικατασταθεί μόνο από τον κατασκευαστή ή τον αντιπρόσωπο σέρβις του ή από άτομο με παρόμοια προσόντα.

# FR MANUEL D'UTILISATION

Lire attentivement et suivre les instructions contenues dans ce manuel. Garder cette notice pour pouvoir vous en référer ultérieurement.

## PRECAUTIONS D'UTILISATION

Mettre l'appareil hors tension avant toute manipulation.

Vérifiez que le produit ne soit pas endommagé avant toute manipulation.

Ne convient pas pour un éclairage d'accentuation.

Ne pas regarder directement les LED.

Assurez-vous que le produit soit toujours installé conformément aux instructions données.

Avertissement : pour éviter un choc électrique, ne pas ouvrir la partie principale du projecteur pendant le fonctionnement.

Nettoyez votre éclairage avec un tissu sec. Ne pas utiliser de produits abrasifs ou de solvants.

Éviter les liquides sur tout appareil électrique.

Tenez le produit hors de la portée des enfants.

Pour toute réparation, veuillez-vous adresser à une personne qualifiée ou à votre revendeur.

Si le câble ou le cordon extérieur souple de ce luminaire est endommagé, il doit être remplacé exclusivement par le fabricant ou son agent de maintenance ou toute personne de qualification équivalente, cela afin d'éviter tout risque.

Il convient que le luminaire soit positionné de telle manière que le regard prolongé du luminaire à une distance inférieure à 4,5 m ne soit pas attendu.

Si le cordon d'alimentation est à portée de main, ce dernier doit être efficacement fixé au mur pour réduire le risque de strangulation.

Le cordon d'alimentation doit être raccordé à l'alimentation principale par un bornier étanche ou une boîte de raccordement étanche à l'eau.

L'installation électrique doit être réalisée par un électricien professionnel en conformité avec les règles locales.

IP44 : Protégé contre les corps solides supérieurs à 1mm. Protégé contre les projections d'eau de toutes les directions.

IP65 : Totalment protégé contre les poussières. Protégé contre les jets d'eau de toutes directions à la lance (buse de 6,3 mm, distance 3 m, débit 12,5l/min ±5%).



Source lumineuse remplaçable (LED uniquement) par un professionnel.

La société YANTEC décline toute responsabilité en cas d'utilisation non conforme aux indications de cette notice.

## GARANTIE

Votre produit est garanti 3 ans.

Les conditions de garantie sont conformes aux dispositions légales et sont assujetties aux changements techniques.

Pour tout produit endommagé, merci de contacter votre revendeur.

## RECYCLAGE

Au sein de l'UE, ce symbole  indique que ce produit ne doit pas être jeté avec les déchets ménagers. L'appareil contient des matériaux recyclables de grande valeur qui doivent être triés et qui peuvent nuire à l'environnement ou à la santé humaine s'il n'est pas jeté correctement. Veuillez-vous débarrasser des vieux appareils en utilisant le système de collecte approprié ou envoyez l'appareil pour qu'il soit éliminé à l'endroit où vous l'avez acheté, ce qui permettra de le recycler.

## GB USER MANUAL

Carefully read and follow the instructions contained in this manual. Keep this leaflet for to be able to refer to it later.

## SAFETY PRECAUTIONS

Switch off the device before handling.

Check product for damage before handling.

Not suitable for accent lighting.

Do not look directly at the LEDs.

Ensure that the product is always installed in accordance with the instructions given.

Warning: to avoid electric shock, do not open the main part of the fixture during operation.

Clean your lighting with a dry cloth. Do not use abrasive products or solvents. Avoid liquids on any electrical appliance.

Keep the product out of the reach of children.

For repairs, please contact a qualified technician or your dealer.

If the cable or flexible outer cord of this luminaire is damaged, it must be replaced exclusively by the manufacturer or his service agent or a person of equivalent qualification, in order to avoid any risk.

The luminaire should be positioned in such a way that prolonged viewing of the luminaire from a distance of less than 4.5 m is not expected.

If the power cord is within reach, it must be effectively secured to the wall to reduce the risk of strangulation.

The power cord must be connected to the main power supply via a watertight terminal block or watertight junction box.

Electrical installation must be carried out by a professional electrician in accordance with local regulations.

IP44: Protected against solid objects greater than 1mm. Protected against splashing water from all directions.

IP65: Fully protected against dust. Protected against water jets from all directions using a lance (6.3 mm nozzle, 3 m distance, flow 12.5l/min ±5%).



Replaceable (LED only) light source by a professional.

YANTEC Company declines all responsibilities of non-compliant used with instructions of this manual.


## GUARANTEE

Your product is guaranteed for 3 years.

The warranty conditions are in accordance with the legal provisions and are subject to technical changes.

For any damaged product, please contact your dealer.

## RECYCLE

Within the EU, this symbol  indicates that this product may not be disposed of with household waste. Devices contain valuable recyclable materials for recycling should be sorted and to the environment or human health from uncontrolled waste disposal. Please dispose of old appliances using appropriate collection system or send the unit for disposal at the place where you bought it. This will then make the device of recycling.

## ES MANUAL DE USO

Lea y siga atentamente las instrucciones contenidas en este manual. Conserve este prospecto para poder consultarlo más tarde

## PRECAUCIONES DE USO

Apague el aparato antes de manipularlo.

Compruebe si el producto presenta daños antes de manipularlo.

No apto para iluminación de acento.

No mire directamente a los LED.

Asegúrese de que el producto se instala siempre de acuerdo con las instrucciones dadas.

Advertencia: para evitar descargas eléctricas, no abra la parte principal de la luminaria durante su funcionamiento.

Limpe la iluminación con un paño seco. No utilice productos abrasivos ni disolventes. Evite el contacto de líquidos con cualquier aparato eléctrico.

Mantenga el producto fuera del alcance de los niños.

Para reparaciones, póngase en contacto con un técnico cualificado o con su distribuidor.

Si el cable o el cordón exterior flexible de esta luminaria está dañado, debe ser sustituido exclusivamente por el fabricante o su agente de servicio o una persona de cualificación equivalente, con el fin de evitar cualquier riesgo.

La luminaria debe colocarse de forma que no se prevea una visión prolongada de la misma desde una distancia inferior a 4,5 m.

Si el cable de alimentación está al alcance de la mano, debe fijarse eficazmente a la pared para reducir el riesgo de estrangulamiento.

El cable de alimentación debe conectarse a la fuente de alimentación principal a través de un bloque de terminales estanco o una caja de conexiones estanca.

La instalación eléctrica debe ser realizada por un electricista profesional de acuerdo con la normativa local.

IP44: Protegido contra objetos sólidos mayores de 1 mm. Protegido contra salpicaduras de agua desde todas las direcciones.

IP65: Totalmente protegido contra el polvo. Protegido contra chorros de agua procedentes de todas las direcciones utilizando una lanza (boquilla de 6,3 mm, distancia de 3 m, caudal 12,5 l/min ±5%).



Fuente de luz sustituible (sólo LED) por un profesional.

La empresa YANTEC declina toda responsabilidad en caso de uso no de acuerdo con las indicaciones de este manual.


## GARANTIA

Su producto tiene una garantía de 3 años.

Las condiciones de garantía se ajustan a las disposiciones legales y están sujetas a cambios técnicos.

Para cualquier producto dañado, póngase en contacto con su distribuidor.

## RECICLAJE

En la UE, este símbolo  indica que este producto no debe eliminarse con los residuos domésticos. El aparato contiene valiosos materiales reciclables que deben separarse y que pueden dañar el medio ambiente o la salud humana si no se eliminan correctamente. Por favor, elimine los aparatos viejos mediante el sistema de recogida adecuado o envíe el aparato para su eliminación en el lugar de compra para su reciclaje.

## PT MANUAL DO USUÁRIO

Leia atentamente e siga as instruções deste manual. Guarde este manual para referência futura.

## PRECAUÇÕES DE UTILIZAÇÃO

Desligar o aparelho antes de o manusear.

Verificar se o produto apresenta danos antes de o manusear.

Não é adequado para iluminação de realce.

Não olhar diretamente para os LEDs.

Certifique-se de que o produto é sempre instalado de acordo com as instruções fornecidas.

Atenção: para evitar choques elétricos, não abrir a parte principal do aparelho durante o funcionamento.

Limpe a sua iluminação com um pano seco. Não utilizar produtos abrasivos ou solventes. Evitar os líquidos sobre qualquer aparelho elétrico.

Mantener o produto fora do alcance das crianças.

Para reparações, contacte um técnico qualificado ou o seu revendedor.

Se o cabo ou o cordão exterior flexível desta luminária estiver danificado, deve ser substituído exclusivamente pelo fabricante ou pelo seu agente de assistência técnica ou por uma pessoa de qualificação equivalente, a fim de evitar qualquer risco.

A luminária deve ser posicionada de modo a que não seja exatável uma visão prolongada da luminária a partir de uma distância inferior a 4,5 m.

Se o cabo de alimentação estiver ao alcance da mão, deve ser efetivamente fixado à parede para reduzir o risco de estrangulamento.

O cabo de alimentação deve ser ligado à fonte de alimentação principal através de um bloco de terminais estanque ou de uma caixa de derivação estanque.

A instalação elétrica deve ser efectuada por um electricista profissional, de acordo com os regulamentos locais.

IP44: Protegido contra objectos sólidos com mais de 1 mm. Protegido contra salpicos de água de todas as direcções.

IP65: Totalmente protegido contra poeiras. Protegido contra jactos de água de todas as direcções utilizando uma lança (bocal de 6,3 mm, distância de 3 m, fluxo de 12,5 l/min ±5%).



Fonte de luz substituível (apenas LED) por um profissional.

YANTEC declina qualquer responsabilidade em caso de utilização não conforme com as instruções deste manual.


## GARANTIA

O seu produto é garantido por 3 anos.

As condições de garantia estão em conformidade com as disposições legais e estão sujeitas a alterações técnicas.

Para qualquer produto danificado, por favor contacte o seu revendedor.

## RECICLAGEM

Dentro da UE, este símbolo  indica que este produto não deve ser eliminado com o lixo doméstico. O aparelho contém materiais recicláveis valiosos que precisam de ser separados e podem prejudicar o ambiente ou a saúde humana se não forem eliminados de forma adequada. É favor eliminar os aparelhos antigos utilizando o sistema de recolha apropriado ou enviar o aparelho para eliminação no local de compra para reciclagem.

## IT MANUALE D'UTILIZZO

Leggere attentamente le istruzioni contenute in questo manuale. Conservarle per eventuali consultazioni future.

## PRECAUZIONI PER L'USO

Spegnere il dispositivo prima di maneggiarlo.

Controllare che il prodotto non sia danneggiato prima di maneggiarlo.

Non adatto per l'illuminazione d'accento.

Non guardare direttamente i LED.

Assicurarsi che il prodotto sia sempre installato secondo le istruzioni fornite.

Attenzione: per evitare scosse elettriche, non aprire la parte principale dell'apparecchio durante il funzionamento.

Pulire l'illuminazione con un panno asciutto. Non utilizzare prodotti abrasivi o solventi. Evitare l'uso di liquidi su qualsiasi apparecchio elettrico.

Tenere il prodotto fuori dalla portata dei bambini.

Per le riparazioni, rivolgersi a un tecnico qualificato o al proprio rivenditore.

Se il cavo o il cavo esterno flessibile di questo apparecchio è danneggiato, deve essere sostituito esclusivamente dal produttore o dal suo agente di assistenza o da una persona con qualifica equivalente, per evitare qualsiasi rischio.

L'apparecchio deve essere posizionato in modo tale che non si preveda una visione prolungata dell'apparecchio da una distanza inferiore a 4,5 metri.

Se il cavo di alimentazione è a portata di mano, deve essere fissato efficacemente alla parete per ridurre il rischio di strangolamento.

Il cavo di alimentazione deve essere collegato all'alimentazione principale tramite una morsettiere o una scatola di giunzione a tenuta stagna.

L'installazione elettrica deve essere eseguita da un elettricista professionista in conformità alle normative locali.

IP44: Protezione da oggetti solidi di dimensioni superiori a 1 mm. Protetto contro gli spruzzi d'acqua provenienti da tutte le direzioni.

IP65: Completamente protetto contro la polvere. Protetto contro i getti d'acqua da tutte le direzioni utilizzando una lancia (ugello da 6,3 mm, distanza da 3 m, portata 12,5 l/min ±5%).



Sorgente luminosa sostituibile (solo LED) da un professionista.

La società Yantec declina tutte le responsabilità in caso di utilizzo non conforme rispetto alle indicazioni date.


## GARANTIA

Il prodotto è garantito per 3 anni.

Le condizioni di garanzia sono conformi alle disposizioni di legge e sono soggette a modifiche tecniche.

Per qualsiasi prodotto danneggiato, contattare il proprio rivenditore.

## RICICLAGGIO

All'interno dell'UE, questo simbolo  indica che questo prodotto non deve essere smaltito con i rifiuti domestici. L'apparecchio contiene preziosi materiali riciclabili che devono essere separati e che possono danneggiare l'ambiente o la salute umana se non vengono smaltiti correttamente. Si prega di smaltire i vecchi apparecchi utilizzando il sistema di raccolta appropriato o di inviare l'apparecchio per lo smaltimento presso il luogo di acquisto per il riciclaggio.

## NL GEBRUIKSAANWIJZING

Lees aandachtig en volg de instructies in deze handleiding op. Bewaar deze handleiding voor toekomstig gebruik.

## VEILIGHEIDSMATREGELEN

Schakel het apparaat uit voor gebruik.

Controleer het product op schade voordat u het aanraakt.

Niet geschikt voor accentverlichting.

Kijk niet rechtstreeks in de LED's.

Zorg ervoor dat het product altijd geïnstalleerd wordt in overeenstemming met de gegeven instructies.

Waarschuwing: open het hoofdgedeelte van de armatuur niet tijdens het gebruik om elektrische schokken te voorkomen.

Reinig uw verlichting met een droge doek. Gebruik geen schuurmiddelen of oplosmiddelen. Vermijd vloeistoffen op elektrische apparaten.

Houd het product buiten het bereik van kinderen.

Neem voor reparaties contact op met een gekwalificeerde technicus of uw dealer.

Als de kabel of het flexibele buitensnoer van deze armatuur beschadigd is, mag deze uitsluitend worden vervangen door de fabrikant of diens serviceagent of een persoon met gelijkwaardige kwalificaties, om elk risico te vermijden.

De armatuur moet zo worden geplaatst dat langdurig zicht op de armatuur vanaf een afstand van minder dan 4,5 m niet te verwachten is.

Als het netsnoer binnen handbereik is, moet het doeltreffend aan de muur worden bevestigd om het risico van wurging te verminderen.

Het netsnoer moet worden aangesloten op de hoofdvoeding via een waterdicht aansluitblok of waterdichte aftakdoos.

De elektrische installatie moet worden uitgevoerd door een professionele elektricien in overeenstemming met de plaatselijke voorschriften.

IP44: Beschermd tegen vaste voorwerpen groter dan 1 mm. Beschermd tegen spatwater uit alle richtingen.

IP65: Volledig beschermd tegen stof. Beschermd tegen waterstralen uit alle richtingen met een lens (mondstuk van 6,3 mm, afstand 3 m, debiet 12,5 l/min ±5%).



Vervangbare (alleen LED) lichtbron door een vakman.

YANTEC wijst alle verantwoordelijkheid af in geval van gebruik dat niet in overeenstemming is met de instructies in deze handleiding.

## GARANTIE

Uw product heeft 3 jaar garantie.

De garantievoorwaarden zijn in overeenstemming met de wettelijke bepalingen en zijn onderhevig aan technische wijzigingen.

Neem voor elk beschadigd product contact op met uw dealer.

## RECYCLING

Binnen de EU geeft dit symbool  aan dat dit product niet met het huishoudelijk afval mag worden weggegooid. Het apparaat bevat waardevolle recycleerbare materialen die moeten worden gescheiden en die het milieu of de volksgezondheid kunnen schaden als ze niet op de juiste manier worden verwijderd.

Gooi oude apparaten weg via het daarvoor bestemde inzamelsysteem of stuur het apparaat op naar de plaats van aankoop voor recycling.

## DE BENUTZERHANDBUCH

Lesen Sie die in dieser Anleitung enthaltenen Anweisungen sorgfältig durch und befolgen Sie sie. Bewahren Sie diese Anleitung für den späteren Gebrauch auf.

## VORSICHTSMASSNAHMEN FÜR DEN GEBRAUCH

Schalten Sie das Gerät vor der Handhabung aus.

Überprüfen Sie das Produkt vor der Handhabung auf Schäden.

Nicht für die Akzentbeleuchtung geeignet.

Nicht direkt in die LEDs blicken.

Stellen Sie sicher, dass das Produkt immer in Übereinstimmung mit den Anweisungen installiert wird.

Warnung: Um einen elektrischen Schlag zu vermeiden, darf der Hauptteil der Leuchte während des Betriebs nicht geöffnet werden.

Reinigen Sie Ihre Beleuchtung mit einem trockenen Tuch. Verwenden Sie keine Scheuermittel oder Lösungsmittel. Vermeiden Sie den Kontakt von Flüssigkeiten mit elektrischen Geräten.

Bewahren Sie das Produkt außerhalb der Reichweite von Kindern auf.

Für Reparaturen wenden Sie sich bitte an einen qualifizierten Techniker oder Ihren Händler.

Wenn das Kabel oder das flexible Außenkabel dieser Leuchte beschädigt ist, darf es ausschließlich vom Hersteller oder seinem Kundendienst oder einer Person mit gleichwertiger Qualifikation ausgetauscht werden, um jedes Risiko zu vermeiden.

Die Leuchte sollte so aufgestellt werden, dass ein längerer Blick auf die Leuchte aus einer Entfernung von weniger als 4,5 m nicht zu erwarten ist.

Wenn das Netzkabel in Reichweite ist, muss es wirksam an der Wand befestigt werden, um die Gefahr einer Strangulierung zu verringern.

Das Netzkabel muss über eine wasserdichte Klemmleiste oder einen wasserdichten Anschlusskasten an die Hauptstromversorgung angeschlossen werden.

Die elektrische Installation muss von einem professionellen Elektriker in Übereinstimmung mit den örtlichen Vorschriften durchgeführt werden.

IP44: Geschützt gegen feste Gegenstände, die größer als 1 mm sind. Geschützt gegen Spritzwasser aus allen Richtungen.

IP65: Vollständig geschützt gegen Staub. Geschützt gegen Strahlwasser aus allen Richtungen mit einer Lanze (6,3 mm Düse, 3 m Abstand, Durchfluss 12,5 l/min ±5%).



Lichtquelle austauschbar (nur LED) durch eine Professionell.

## GARANTIE

Für Ihr Produkt gilt eine Garantie von 3 Jahren.

Die Garantiebedingungen entsprechen den gesetzlichen Bestimmungen und unterliegen technischen Änderungen.

Bei einem beschädigten Produkt wenden Sie sich bitte an Ihren Händler.

## RECYCLING

Innerhalb der EU bedeutet dieses Symbol  dass dieses Produkt nicht mit dem Hausmüll entsorgt werden darf. Das Gerät enthält wertvolle wiederverwertbare Materialien, die getrennt werden müssen und die Umwelt oder die menschliche Gesundheit schädigen können, wenn sie nicht ordnungsgemäß entsorgt werden. Bitte entsorgen Sie alte Geräte über das entsprechende Sammelsystem oder schicken Sie das Gerät zur Entsorgung an den Ort, an dem Sie es gekauft haben, damit es wiederverwertet werden kann.

Διαβάστε προσεκτικά και ακολουθήστε αυτές τις οδηγίες. Κρατήστε αυτό το εγχειρίδιο για μελλοντική αναφορά.

## ΟΔΗΓΙΕΣ ΛΕΙΤΟΥΡΓΙΑΣ

Ελέγξτε εάν υπάρχει ζημιά στο προϊόν πριν από τη χρήση.

Απενεργοποιήστε τη συσκευή πριν από το χειρισμό και την καθίζηση του προϊόντος. Βεβαιωθείτε ότι το

Το προϊόν έχει εγκατασταθεί σωστά σύμφωνα με τις οδηγίες. Εάν το προϊόν είναι κατεστραμμένο, απευθυνθείτε σε έναν επαγγελματία ή στο πλησιέστερο κατάστημα λιανικής. Συνιστάται θερμά να καθαρίζετε το προϊόν τακτικά, χρησιμοποιώντας μαλακό, ελαφρώς υγρό πανί που δεν αφήνει χνούδι. Μην κολλάτε τίποτα στο προϊόν, ειδικά διακοσμητικά. Βεβαιωθείτε ότι το προϊόν είναι σταθερά στερεωμένο. Μην αγγίζετε το προϊόν ενώ η λάμπα είναι αναμμένη. Τα παιδιά δεν πρέπει να είναι μόνα τους με αυτό το αντικείμενο.

Το καλώδιο τροφοδοσίας αυτού του φωτιστικού δεν μπορεί να αντικατασταθεί- αν το καλώδιο υποστεί ζημιά, το φωτιστικό πρέπει να καταστραφεί.

Το φωτιστικό πρέπει να τοποθετείται με τέτοιο τρόπο ώστε να μην αναμένεται παρατεταμένη θέαση του φωτιστικού από απόσταση μικρότερη των 4,5 m.

Εάν το καλώδιο τροφοδοσίας είναι σε απόσταση αναπνοής, πρέπει να στερεώνεται αποτελεσματικά στον τοίχο, ώστε να μειώνεται ο κίνδυνος στραγγαλισμού.

Το καλώδιο τροφοδοσίας πρέπει να συνδέεται με την κύρια παροχή ρεύματος μέσω ενός στεγανού μπλοκ ακροδεκτών ή ενός στεγανού κουτιού διακλάδωσης.

Η ηλεκτρική εγκατάσταση πρέπει να πραγματοποιείται από επαγγελματία ηλεκτρολόγο σύμφωνα με τους τοπικούς κανονισμούς.

IP 44 : Προστατεύεται από στερεά αντικείμενα 1 mm και άνω. Προστατεύεται από πισίλισμα νερού από όλες τις κατευθύνσεις. Μην βυθίζετε ποτέ το ηλεκτρικό προϊόν.

IP 65 : Πλήρης προστασία από τη σκόνη. Προστατεύεται από πίδακες νερού από οποιαδήποτε κατεύθυνση (μπεκ 6,3 mm, απόσταση 3 m, παροχή 12,5 l/min ± 5%).




Αντικαταστάσιμη πηγή φωτός (μόνο LED) από ένα επαγγελματία.

## ΕΓΓΥΗΣΗ

Το προϊόν σας έχει εγγύηση για 3 χρόνια.

Οι όροι εγγύησης συμμορφώνονται με τις νομικές διατάξεις και υπόκεινται σε τεχνικές αλλαγές. Για οποιοδήποτε προϊόν που έχει υποστεί ζημιά, παρακαλούμε επικοινωνήστε με τον έμπορο λιανικής πώλησης.

## ΑΝΑΚΥΚΛΩΣΗ

Εντός της ΕΕ, αυτό το σύμβολο  υποδεικνύει ότι αυτό το προϊόν δεν πρέπει να απορρίπτεται μαζί με τα οικιακά απορρίμματα. Η συσκευή περιέχει πολύτιμα ανακυκλώσιμα υλικά, τα οποία πρέπει να διαχωριστούν και τα οποία μπορεί να βλάψουν το περιβάλλον ή την ανθρώπινη υγεία εάν δεν απορριφθούν σωστά. Παρακαλείστε να απορρίψετε τις παλιές συσκευές χρησιμοποιώντας το κατάλληλο σύστημα συλλογής ή στείλτε τη συσκευή για απόρριψη στο μέρος όπου την αγοράσατε, το οποίο θα επιτρέψει την ανακύκλωσή της.

